

# Modelos 302-FM e 302-FMSS

Força de retenção $\leftarrow \rightarrow F_{m\acute{a}x.}^{1)}$	<b>136 kgf</b>
Curso	32 mm
Abertura do braço	180°
Peso	300 g

1) para tracção e compressão

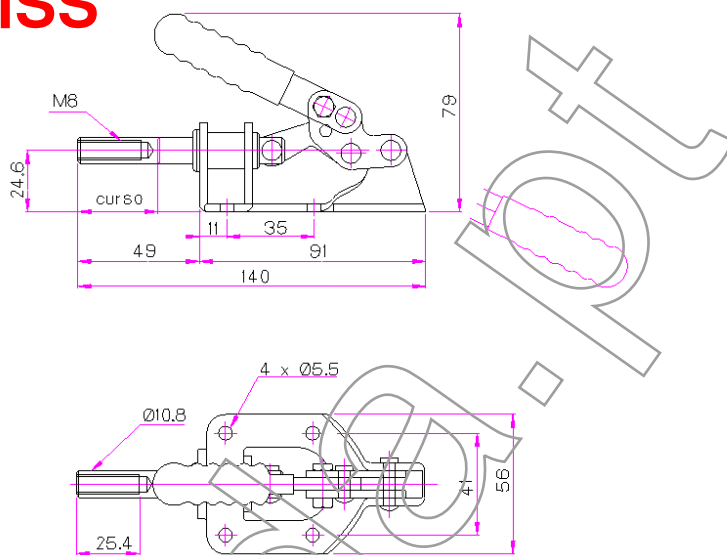
De série:

1 Parafuso de pressão M8 Ref. SA-085012

Versão em inox Ref. 302-FMSS



GH-302-FM  
GH-302-FMSS



## Versão média a pesada para tracção e compressão

O movimento rectilíneo do veio permite, apesar das reduzidas dimensões, uma elevada resistência. O veio e o punho de accionamento deslocam-se na mesma direcção. Todos os modelos desta gama, fixam tanto na posição de aberto como na posição de fechado.

O veio está roscado interiormente possibilitando a montagem de um parafuso de pressão. Os grampos de fixação axiais podem ser utilizados em todas as áreas industriais em variados dispositivos. Um exemplo de aplicação típico é o posicionamento de peças a soldar.

## Séries 304 e 305

Modelo	Força $\leftarrow \rightarrow F_{m\acute{a}x.}^{1)}$	Curso	Peso
GH-304-CM	227 Kgf	32 mm	0.3 kg
GH-305-CM			
GH-304-EM	386 Kgf	42 mm	0.6 kg
GH-305-EM			
GH-304-HM	680 Kgf	60 mm	1.5 kg
GH-305-HM			

1) para tracção e compressão

De série:

Modelo GH-304-CM e GH-305-CM

Parafuso de pressão M8 Ref. SA-085012

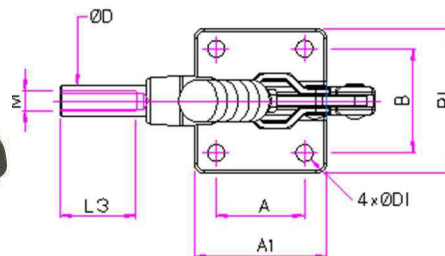
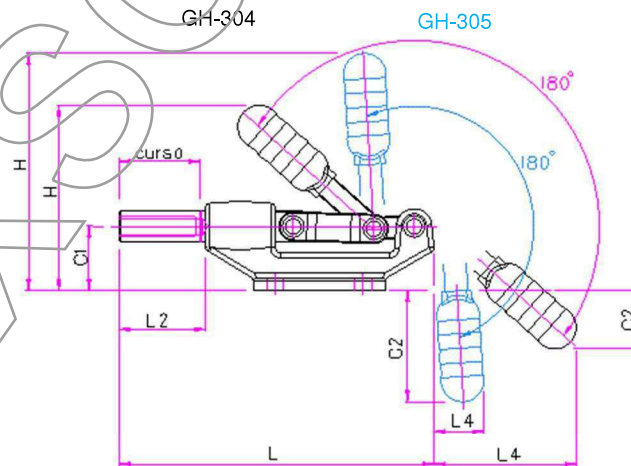
Modelo GH-304-EM e GH-305-EM

Parafuso de pressão M10 Ref. SA-105015

Versão em inox Ref. GH-304-EMSS

Modelo GH-304-HM e GH-305-HM

Parafuso de pressão M12 Ref. SA-125017



Modelo	A	A1	B	B1	C1	C2	ØD	ØD1	L	L2	L3	L4	~H	M	
GH-304-CM	35	52.4	41.4	57.2	25.4	31.5	12.5	6.7	125.4	36	30.2	56	70	M8	
GH-305-CM						46						19			97.4
GH-304-EM	41.4	58.8	41.4	57.2	31.8	30	16	8.3	158.8	49.2	39.2	74	82.3	M10	
GH-304-EMSS						30						74			82.3
GH-305-EM						60						26			121.4
GH-304-HM	50.8	73.2	50.8	71.4	44.4	58.3	19.2	8.3	238.2	70	49.2	120	150	M12	
GH-305-HM						86						34			171