

Versão pesada modular de precisão

Constituídos por elementos forjados com veios e chumbeiras endurecidas permitindo a sua utilização em aplicações onde as solicitações são extremamente elevadas e onde a alta precisão é requerida. Dispositivos de frezagem, jigos de soldadura para a indústria automóvel assim como o fecho de moldes de espuma de poliuretano, constituem algumas das aplicações preferenciais destes modelos. Apresentando-se com dois tipos de base de montagem:

Base giratória orientável por soldadura ao corpo principal do grampo, na posição pretendida e base vertical fixa.

A sua construção por elementos permite uma total adaptabilidade ao dispositivo, permitindo uma solução de fixação integrada. A montagem do braço de aperto, do punho de accionamento assim como de adaptações específicas ao problema de fixação, podem ser efectuadas, através de soldadura.

Modelos 70310, 70510, 70610

Modelo	Força Δ Fmáx	Abertura*	Peso
GH-70310	500 kgf	214° - 134°	0.85 Kg
GH-70510	1000 kgf	206° - 130°	1.49 Kg
GH-70610	2000 kgf	206° - 130°	2.83 Kg

* braço de fixação – punho de accionamento

De série:

Modelo 70310:

Punho de accionamento ref. 703PA

Modelo 70510:

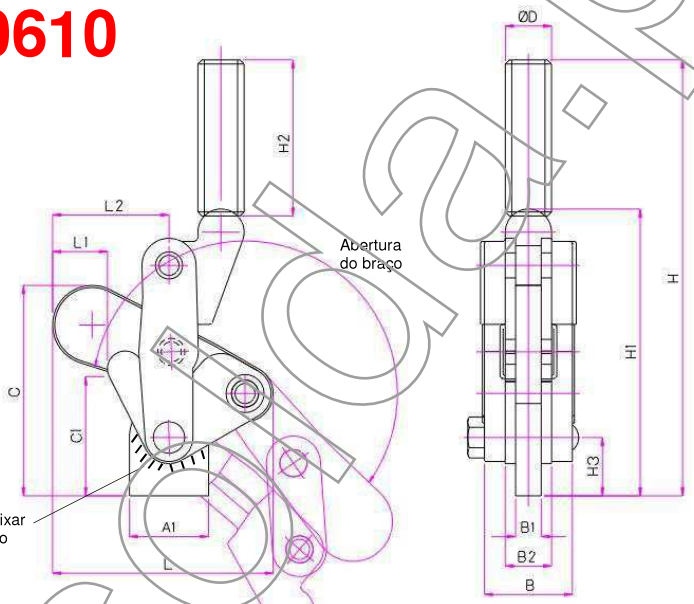
Punho de accionamento ref. 705PA

Modelo 70610:

Punho de accionamento ref. 706PA



Área a soldar p/ fixar a base na posição desejada.



Modelo	A1	B	B1	B2	C	C1	ØD	H	H1	H2	H3	L	L1	L2
GH-70310	29	31.8	10	19.6	71	43.2	17.5	172	108.5	125	20	79.3	15	40
GH-70510	38	40.3	12.3	21.9	101	57.2	22.2	209	138	125	28	106	26	57
GH-70610	91	48.6	16	28.6	124	73.7	27	254	168	125	33	133.5	33	74.3

Modelos 70315, 70515, 70615

Modelo	Força Δ Fmáx	Abertura*	Peso
GH-70315	500 kgf	214° - 134°	0.95 Kg
GH-70515	1000 kgf	206° - 130°	1.59 Kg
GH-70615	2000 kgf	206° - 130°	2.95 Kg

* braço de fixação – punho de accionamento

De série:

Modelo 70315:

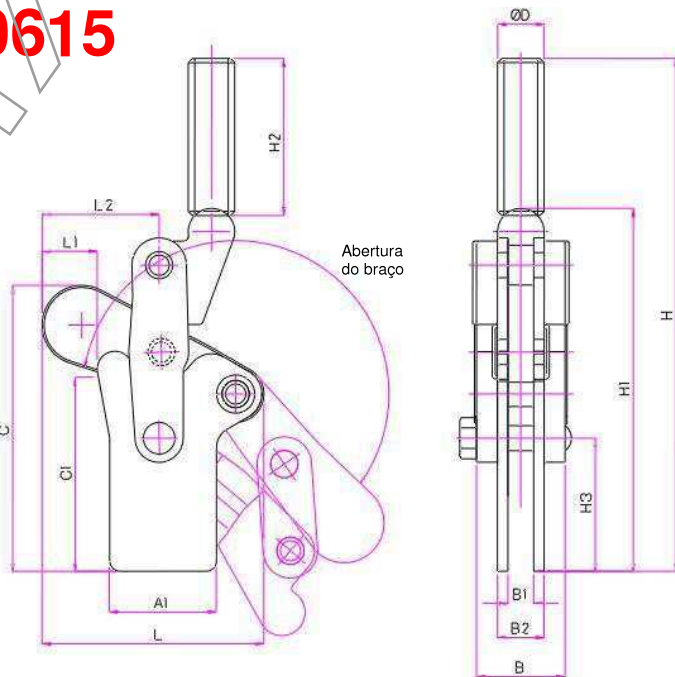
Punho de accionamento ref. 703PA

Modelo 70515:

Punho de accionamento ref. 705PA

Modelo 70615:

Punho de accionamento ref. 706PA



Modelo	A1	B	B1	B2	C	C1	ØD	H	H1	H2	H3	L	L1	L2
GH-70315	45.0	31.8	10.0	19.6	101	73.2	17.5	205	138.5	125	50.0	79.3	15	40.0
GH-70515	51.0	40.3	12.3	21.9	136.5	92.7	22.2	245	173	125	63.5	106	26	57.0
GH-70615	63.5	48.6	16.0	28.6	166	119	27.0	297	211	125	76.0	133.5	33	74.3