

**Série extra pesada**

Modelos para aplicações pesadas, onde sejam necessárias elevadas forças de retenção e/ou onde o manuseamento grosseiro seja inevitável. Nos modelos 75027 e 75027-SM existe a possibilidade de aparafusar a base. Nos modelos 75048, 75078 e 75088 a base pode ser soldada directamente

ao dispositivo. Todos os modelos estão equipados com casquilhos e veios endurecidos, conferindo elevada resistência ao desgaste. Os braços de aperto podem ser prolongados ou furados. Para a sua soldadura podem ser usados eléctrodos para metais ferrosos.

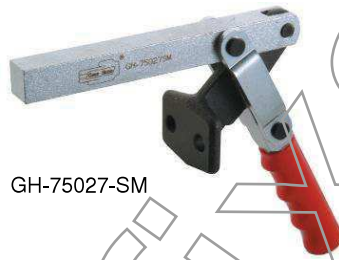
**Série 75027 e 75027-SM**

Força de retenção $\Delta$ Fmáx.	<b>450 kgf</b>
Angulo de abertura do braço	195°
Angulo de abertura do punho	65°
Peso	1.14 kg

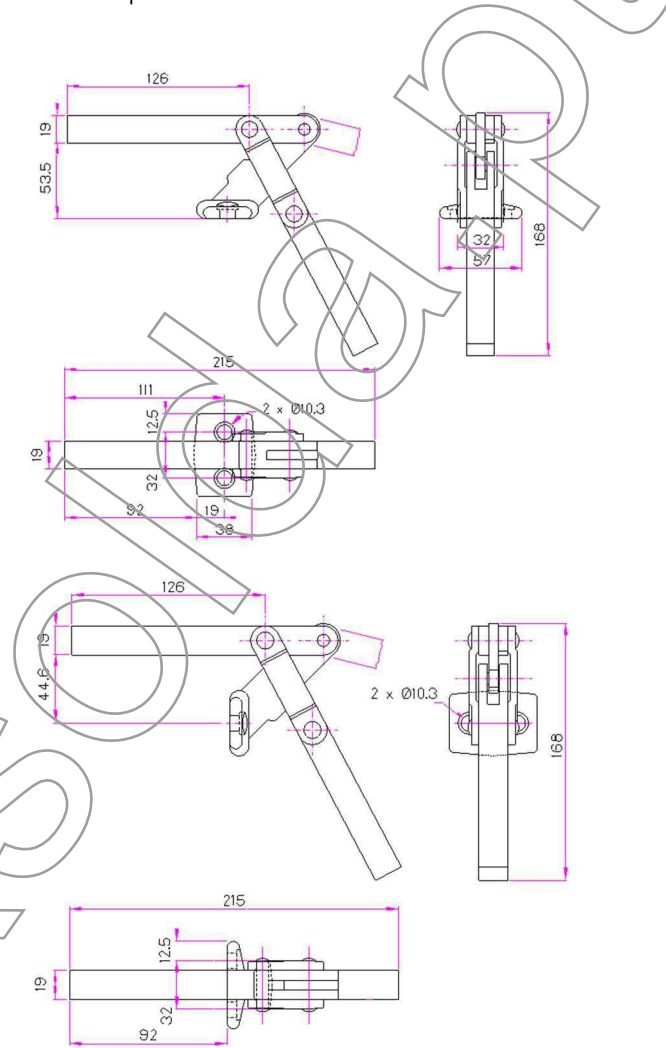


GH-75027

A posição inicial e final do punho de accionamento, devido ao seu movimento pendular, é coincidente.



GH-75027-SM

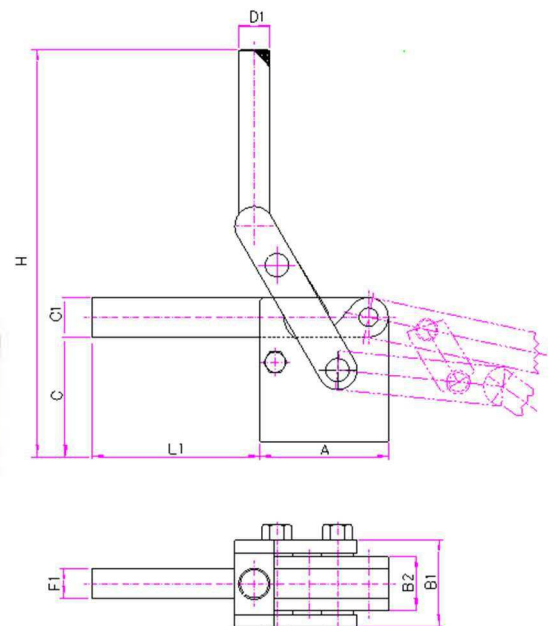


**Modelos 75048, 78, 88**

Modelo	Força $\Delta$ Fmáx	Abertura*	Peso
GH-75048	<b>700 kgf</b>	200°-110°	2.7 Kg
GH-75078	<b>1600 kgf</b>	200°-110°	4.2 Kg
GH-75088	<b>2500 kgf</b>	196°-125°	6.5 Kg

**Dotados de veios e casquilhos endurecidos**

\*braço de fixação – punho de accionamento



Modelo	A	B1	B2	C	C1	D1	F1	~H	L1
<b>GH-75048</b>	82,6	56	35	67,2	25,4	20	19	252	108
<b>GH-75078</b>	101,6	65,2	41,2	69,2	32	22	22,2	276	117,5
<b>GH-75088</b>	127	69,4	42,1	82,6	38	25,5	25,4	324	120