

Série compacta

A principal característica dos modelos da série 1300 é a sua forma construtiva extremamente compacta permitindo a aplicação em situações onde o espaço disponível é reduzido. O braço de aperto e o punho de accionamento movem-se na mesma direcção. Apesar das suas dimen-

sões compactas a força de retenção destes modelos é relativamente alta. O modelo GH-13005 existe também em versão de aço inoxidável
Área de aplicação, dispositivos de fabricação, de montagem, furação, brasagem e outras.

Série 1300

Modelo	Força ▲ Fmáx	Abertura*	Peso
GH-13005	68 Kgf	90° - 170°	63 g
GH-13005-SS	68 Kgf	90° - 170°	63 g
GH-13007	150 Kgf	90° - 170°	230 g
GH-13008	320 Kgf	90° - 170°	630 g

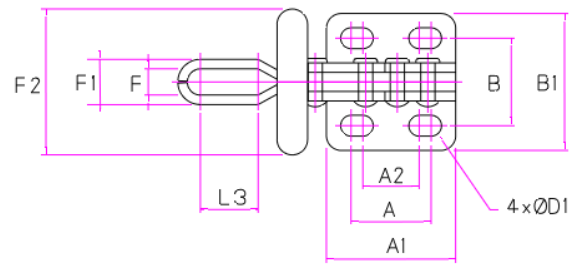
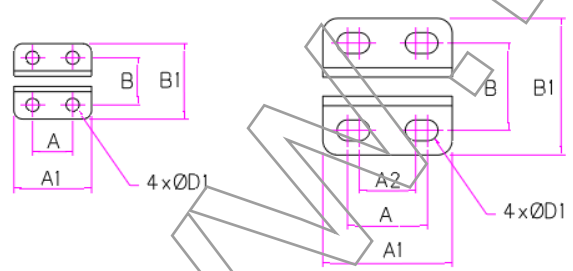
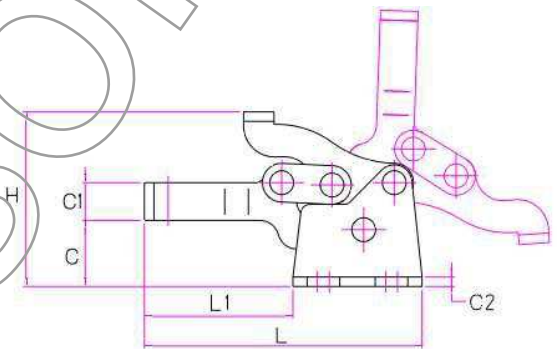
(*) abertura do braço - abertura do punho

GH-13005 Braço em calha, base horizontal
De série: Parafuso 10-24 neoprene Ref. FC-10138
2 anilhas de flanco M5 Ref. FW-100

GH-13005-SS
versão em aço inox do modelo GH-13005

GH-13007 Braço em calha, base horizontal
De série: Parafuso 5/16 neoprene Ref. FC-56212
2 anilhas de flanco M8 Ref. FW-516

GH-13008 Braço em calha, base horizontal
De série: Parafuso 3/8 neoprene Ref. FC-38312
2 anilhas de flanco M10 Ref. FW-380



Base dos modelos
GH-13005, GH-13005-SS

Base dos modelos
GH-13007, GH-13008

Modelo	A	A1	A2	B	B1	C	C1	C2	ØD1	F	F1	F2	~H	~L	L1	L3
GH-13005	13.5	26.2	-	15.9	25.4	12.7	7.9	2	4.4	5.6	9	32	35.2	57	30.8	12.7
GH-13005-SS	13.5	26.2	-	15.9	25.4	12.7	7.9	2	4.4	5.6	9	32	35.2	57	30.8	12.7
GH-13007	27	44	19	29.4	46	22.2	12.7	3	7	8.8	14.8	49	58.7	93.7	50.1	19.5
GH-13008	39	64.3	31	38.1	62.7	33.3	19	3	7.9	10.4	19	68	88.1	135	67.5	28.9